

XID-M600

600 ppp



Resolución

Cabezal de impresión



de por vida

Garantía



de 3 años

Un gran avance para la impresión de seguridad de alta velocidad y alta definición



La impresora XID-M600 combina una **mayor velocidad con una impresión de seguridad de alta definición**, lo que la hace ideal para programas gubernamentales de emisión segura, como documentos nacionales de identidad o permisos de conducir.

Su cabezal de impresión de 600 ppp de resolución está optimizado para diseños gráficos complejos, incluidos microtextos y códigos de barras 1D, 2D y QR. Su tecnología de impresión por retransferencia permite obtener colores vivos, una cobertura total de la superficie de la tarjeta y la posibilidad de imprimir en tarjetas inteligentes y en una amplia gama de materiales de tarjetas.

Basada en el nuevo **motor de impresión por retransferencia de nueva generación** patentado por Maticá, la XID-M600 es **la impresora por retransferencia más veloz** de Maticá hasta la fecha, con velocidades de más de 165 tarjetas de color por hora sin comprometer en absoluto la calidad de impresión. Está disponible una **versión de doble bandeja** de la impresora, que permite a los usuarios emitir dos tipos diferentes de tarjetas bajo demanda, por ejemplo, un permiso de conducir y una tarjeta de matriculación de vehículos.

Las **opciones de laminación** están disponibles gracias a la compatibilidad total con la laminadora Maticá MC-L2. with the Maticá MC-L2 laminator.

La XID-M600 ofrece...

- ▶ Impresión de alta definición sobre el borde a 600 ppp.
- ▶ Más de 165 tarjetas en color por hora.
- ▶ Versatilidad: incluye actualización a doble cara, versión de doble bandeja, bloqueo de impresora, múltiples opciones de codificación y laminación.
- ▶ Calidad de fabricación robusta y confiable.
- ▶ Amplio programa de consumibles, incluidas cintas de seguridad.
- ▶ 3 años de garantía (cubierta del cabezal de impresión de por vida*).

Ideal para

- ▶ Proyectos de identificación segura y programas de emisión distribuidos por el gobierno.
- ▶ Diseños gráficos complejos que incluyen microtexto y códigos de barras 1D, 2D y QR.
- ▶ Impresión de alta calidad en tarjetas inteligentes y diversos sustratos de tarjetas.
- ▶ Emisión de tarjetas de volumen medio a alto.

Características de serie



Características opcionales



XID-M600

Especificaciones de la impresora

Tecnología de impresión

Sublimación de tinta, transferencia inversa

Resolución de impresión

600 ppp

Área de impresión

56 x 88 mm por encima de los límites (tarjetas CR-80)

Velocidad de impresión

165 tarjetas/hora (YMCK, una cara, lote)

Modo de impresión

Una o doble cara (opcional)

Interfaz de comunicaciones

- USB 2.0
- Ethernet 10BaseT, 100BaseT

Fácil de usar, conectar e imprimir

- Panel táctil LCD
- Casetes de cinta de fácil manejo
- Identificación y ajuste automático de la cinta

Dimensiones de la impresora (Al x An x P)/Peso

351 x 428 x 279 mm (13,8 x 16,8 x 11 pulg.)
16,6 kg (36,6 libras)

Seguridad estándar de la impresora

Compatible con el bloqueo de seguridad Kensington

Suministro eléctrico

- 220-240V/110-115V, 50-60 Hz
- Modo de espera y consumo reducido

Entorno de funcionamiento

- Temperatura: De 15 °C a 40 °C, de 59 °F a 104 °F
- Humedad: 20 % - 65 % (sin condensación)

Condiciones de almacenamiento

- Temperatura: De -5 °C a -70 °C, de 23 °F a 158 °F
- Humedad: 20 % a 70% (sin condensación)

Ruido (ISO 7779)

Nivel de presión sonora inferior a 48 dB (A)

Certificaciones

RoHS, CE, FCC, CQC, UL, WEEE, Propuesta 65 (California, EE. UU.)

Garantía

- 3 años (sujeto al uso de cintas chromXpert®)
- Cubierta del cabezal de impresión de por vida.*

Especificaciones de la tarjeta

Capacidad de la bandeja de entrada

- 200 tarjetas (grosor 0,76 mm/0,030 pulg.)
- Alimentación manual de una tarjeta

Capacidad de la bandeja de salida

200 tarjetas

Grosor de la tarjeta

0,25 - 1,25 mm/0,010 - 0,050 pulg.

Tipos de tarjeta

PVC, PVC Comp, PET/G/F/iX, ABS, PC

Especificaciones de software

Controlador de impresora XPS

Windows® (32/64b it) 7, 8.1, 10, 11, Server 2012, 2016, 2019, 2022.

Software de diseño y emisión de tarjetas

Productor de Card Exchange, edición Go.

Herramientas de integración

- EDIsecure® middleware
- SDK disponible para integradores de sistemas

Opciones

Interfaz de comunicaciones

- Codificación de cable único
- WiFi (802.11 a/b/g)

Bandeja de entrada doble

200 tarjetas adicionales (solo versión de impresora especial)

Codificación de banda magnética

Norma ISO 7811 HiCo/LoCo, JIS2

Tarjeta inteligente/Codificación sin contacto

- Contacto PC/SC, compatible con EMV
- Estación de contacto inteligente: ISO 7816-2
- ISO14443A, B, ISO15693, MIFARE®, DESFire®, HID iClass®

Laminado en línea

Una o doble cara



Opción de bandeja de rechazos

100 tarjetas

Seguridad opcional de la impresora

- Bloqueo electromagnético de las bandejas de tarjetas y de consumibles.
- Bloqueo manual de la bandeja de rechazos.

Licencia de activación de doble cara

Actualizable in situ de una a dos caras



Consumibles

chromXpert

• Para garantizar la calidad de impresión y la durabilidad de la tarjeta, la vida útil del cabezal de impresión y la fiabilidad general de la impresora, utilice únicamente cintas chromXpert.

• Los núcleos de suministro y los casetes son reciclables. Los envases son reciclables.

Programa de cintas ChromXpert™

• YMCK (700 impresiones) **PR24019109**

• Película de transferencia inversa (700 impresiones) **PR24019219**

Kit de limpieza **PR24000601**

PROXIMAMENTE

• YMCKK (550 impresiones) **PR24019117**

• YMCKUv (550 impresiones) **PR24019113**

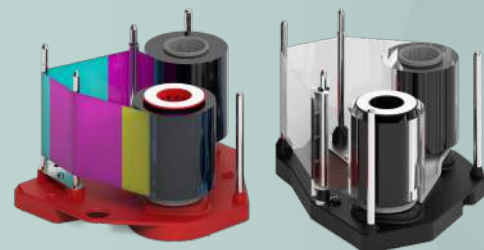
• YMCKSc (550 impresiones) **PR24019112**

• YMCKPo (550 impresiones) **PR24019118**

• YMCKH (550 impresiones) **PR24019123**

• Monocromática K **PR24019115**

• Monocromática blanco **PR24019122**



* Garantía sujeta al estricto cumplimiento de las condiciones específicas de uso y mantenimiento y a la utilización de los consumibles ChromXpert. Consulte el documento de Garantía para obtener más información.

MATICA
GROUP

Oficinas en el mundo

Europa: Sede central en Suiza, Italia, Reino Unido y Alemania

Asia: Malasia, China e India

EE. UU.: Sede central en Minneapolis, Carolina del Sur y San Francisco

Oriente Medio: Dubái

Distribuidor autorizado/Integrador de sistemas

XID-M600 Datasheet A4 SPA V1

Datos sujetos a cambios sin previo aviso.

Todas las marcas comerciales mencionadas pertenecen a sus respectivos propietarios.

maticagroup.com

sales@maticagroup.com

MATICA
GROUP