

XID-M600

600 dpi



Résolution

Tête d'impression



Garantie

Garantie



Garantie

Une avancée majeure dans l'impression de sécurité haute définition à haute vitesse



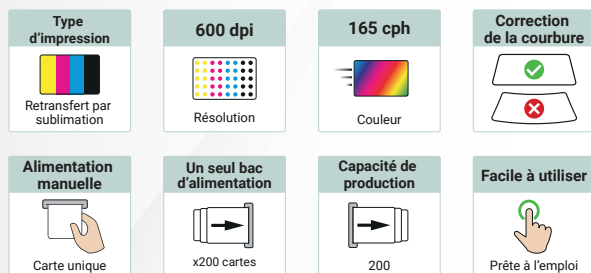
Le modèle XID-M600 combine une **vitesse supérieure et une impression haute définition sécurisée**, ce qui le rend idéal pour les programmes d'émission gouvernementaux sécurisés des cartes nationales d'identité ou des permis de conduire.

Sa tête d'impression d'une résolution de 600 dpi est optimisée pour les mises en page complexes, notamment de microtextes, de codes-barres 1D ou 2D et de QR codes. Sa technologie d'impression par retransfert produit des couleurs vives, sur l'ensemble de la surface de la carte. Elle offre la possibilité d'imprimer sur des cartes à puce et une gamme de matériaux pour cartes.

Basé sur le tout nouveau **moteur d'impression par retransfert**, propriétaire de Matica, le modèle XID-M600 est **l'imprimante par retransfert la plus rapide** de Matica, avec des vitesses jusqu'à 165 cartes en couleur par heure, sans aucun compromis en termes de qualité. Il en existe une **version à double bac**, qui permet l'impression simultanée de deux types de cartes. Par exemple, un permis de conduire et une carte grise.

Sa parfaite compatibilité avec la plastifieuse Matica MC-L2 offre plusieurs **options de plastification**.

Caractéristiques standard



Caractéristiques en option



Le modèle XID-M600 offre...

- ▶ Impression 600 dpi de bord à bord haute définition
- ▶ Plus de 165 cartes en couleur par heure
- ▶ Polyvalence - avec mise à niveau vers impression recto/verso, verrouillage de l'imprimante, plusieurs options d'encodage et de plastification
- ▶ Robuste et fiable
- ▶ Catalogue complet de consommables, y compris de rubans sécurisés
- ▶ Garantie 3 ans (tête d'impression garantie à vie*)

Idéale pour

- ▶ Les projets d'identification sécurisés et les programmes d'émission gouvernementaux
- ▶ Mises en page complexes, notamment de microtextes, de codes-barres 1D ou 2D et de QR codes.
- ▶ Une impression de haute qualité sur cartes à puce et différents supports de carte
- ▶ Pour l'émission de cartes en volume moyen à élevé

XID-M600

Spécifications de l'imprimante

Technologie d'impression

Sublimation et retransfert

Résolution de l'impression

600 dpi

Zone d'impression

56 x 88 mm de bord à bord (cartes CR-80)

Vitesse d'impression

165 cph (YMCK, recto, lot)

Mode d'impression

Recto ou recto/verso (en option)

Interface de communication

- USB 2.0
- Ethernet 10BaseT, 100BaseT

Facile à utiliser, prête à l'emploi

- Écran LCD tactile
- Cassettes à ruban faciles à manipuler
- Identification et paramétrage automatiques du ruban

Dimensions (H x l x P) / Poids de l'imprimante

351 x 428 x 279 mm (13,8 x 16,8 x 11")
16,6 kg (36,6 lb)

Sécurité de l'imprimante standard

Prise en charge du verrouillage de sécurité Kensington®

Alimentation

- 220-240 V/110-115 V, 50-60 Hz
- Mode Veille et consommation réduite

Environnement d'utilisation

- Température : 15 °C à 40 °C, 59°F à 104°F
- Humidité : 20 % - 65 % (sans condensation)

Conditions de stockage

- Température : -5 °C à 70 °C, 23°F à 158°F
- Humidité : 20 % à 70 % (sans condensation)

Niveau sonore (ISO 7779)

Pression acoustique inférieure à 48 dB (A)

Certifications

RoHS, CE, FCC, CQC, UL, WEEE,
Proposition 65 (Californie, États-Unis)

Garantie

- 3 ans (à condition d'utiliser des rubans chromXpert®)
- Tête d'impression garantie à vie*

Spécifications Carte

Capacité du bac de chargement

- 200 cartes (0,76 mm / 30 mil d'épaisseur)
- Alimentation manuelle carte à carte

Capacité du bac de production

200 cartes

Épaisseur des cartes

0,25 mm - 1,25 mm / 10 mil - 50 mil

Types de cartes

PVC, PVC Comp, PET/G/F/iX, ABS, PC

Spécifications logicielles

Pilote d'imprimante XPS

Windows® (32/64bit) 7, 8.1, 10, 11, Server 2012, 2016, 2019, 2022.

Logiciel de conception et d'émission de cartes

Producteur Card Exchange - édition Go

Outils d'intégration

- Logiciel intermédiaire EDIsecure®
- SDK disponible pour les intégrateurs de systèmes

Options

Interface de communication

- Encodage monofilaire
- WiFi (802,11 a/b/g)

Deux bacs d'alimentation

200 cartes supplémentaires (imprimante spécifique uniquement)

Encodage de la bande magnétique

ISO 7811 HiCo/LoCo, JIS2

Encodage carte à puce / sans contact

- Contact PC/SC, conforme EMV
- Emplacement des contacts : ISO 7816-2
- ISO14443A, B, ISO15693, MIFARE®, DESFire®, HID iClass®

Plastification en ligne

Recto ou recto/verso



Bac de rejet en option

100 cartes

Sécurité de l'imprimante en option

- Verrouillage électromagnétique des bacs à carte et de la baie de consommables
- Verrouillage manuel du bac de rejet

Licence d'activation recto/verso

Passage du mode recto au mode recto/verso possible sur le terrain



Consommables chromXpert

• Pour garantir la qualité et la durabilité de la carte, la durée de vie de la tête d'impression et la fiabilité de l'imprimante, utilisez uniquement des rubans chromXpert.

• Les noyaux d'impression et les cassettes sont recyclables. L'emballage est recyclé.

Programme de ruban ChromXpert™

• YMCK (700 tirages) **PR24019109**

• Film de retransfert (700 tirages) **PR24019219**

Kit de nettoyage **PR24000601**

À VENIR

• YMCKK (550 tirages) **PR24019117**

• YMCKUv (550 tirages) **PR24019113**

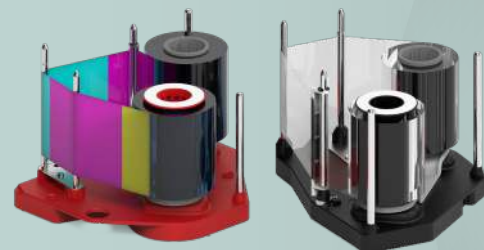
• YMCKSc (550 tirages) **PR24019112**

• YMCKPo (550 tirages) **PR24019118**

• YMCKH (550 tirages) **PR24019123**

• Monochrome K **PR24019115**

• Monochrome Blanc **PR24019122**



* Garantie sous réserve du strict respect des conditions spécifiques d'utilisation et d'entretien et de l'utilisation des consommables ChromXpert. Voir le document de garantie pour plus d'information.



Bureaux dans le monde

Europe : Siège en Suisse, Italie, Royaume-Uni et Allemagne

Asie : Malaisie, Chine et Inde

États-Unis : Siège à Minneapolis, Caroline du Sud et San Francisco

Moyen-Orient : Dubai



Revendeur agréé / intégrateur de système